

Fahreranzeigen (DDS-fähig)

Verwenden Sie die Tasten **↶** oder **↷**, um nach oben/nach unten zu blättern und eines der folgenden Displays anzuzeigen. Nähere Informationen über Fahreranzeigen finden Sie auf www.stoneridgeelectronics.com.

Verbleibende Lenkzeit
 Verbleibende Lenkzeit bis zur nächsten Aktivität
 Nächste Aktivität (Beginn der täglichen Ruhezeit)
 Die verbleibende Lenkzeit wird angezeigt
 Wie lang die Ruhezeit sein muss, bevor mehr Lenkzeit verfügbar

0h 4h29 9h

Verbleibende Ruhezeit
 Aktuelle Aktivität Fahrer 1 (Ruhepause)
 Verbleibende Ruhezeit, bis mehr Lenkzeit verfügbar ist
 Aktuelle Aktivität Fahrer 2 (verfügbar)
 Nach dieser Pause/Ruhezeit verfügbare Lenkzeit

0h 45 4h30

Übersicht
 Lenkzeit seit der letzten Pause/Ruhezeit
 Aktuelle Aktivität Fahrer 1
 Gesamte Pausenzeiten Fahrer 1
 Aktuelle Aktivität Fahrer 2
 Ortszeit
 Dauer der Aktivität von Fahrer 2

01h48 01h16
 03h45 13:01

Arbeitszeit
 Bedeutet, dass Fahrerdaten angezeigt werden
 Arbeitszeit seit der letzten Pause
 Tägliche Arbeitszeit
 Tägliche Pausenzeiten
 Wöchentliche Arbeitszeit

5h23 7h59
 0h30 32h00

Geschwindigkeit & Tachometerstand
 Typ der in Einschub 1 eingeführten Karte
 Aktuelle Geschwindigkeit
 Typ der in Einschub 2 eingeführten Karte
 Kilometerstand

045km/h
 000173,9 km

Kurzanleitung für Fahrer

Karte einführen

①

Taste 1 drücken und halten (wenn Sie Fahrer 1 sind), bis ein Karteneinschub herauspringt. Taste 2 drücken, wenn Sie Fahrer 2 sind.

②

Führen Sie die Karte mit dem Chip nach oben ein.

③

Führen Sie die Karte in den Einschub ein.

④

Schließen Sie den Einschub mit sanftem Vorwärtsdruck.

Das Fahrzeug muss stehen, wenn Sie eine Karte einstecken oder entnehmen.

Karte entnehmen (auswerfen)

①

Taste 1 drücken, wenn Sie Fahrer 1 sind. Taste 2 drücken, wenn Sie Fahrer 2 sind.

②

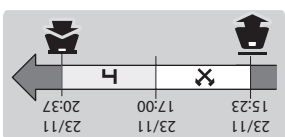
Die Anzeige fordert Sie auf, das Endland auszuwählen. Verwenden Sie die Pfeiltasten, um zu Ihrem Endland zu gehen. Bestätigen Sie, indem Sie auf **OK** drücken.

③

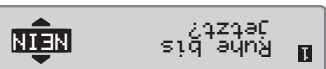
Der Einschub öffnet sich. Drücken Sie auf die Karte in der Öffnung, um sie auszuwerfen.

Ruhe bis jetzt? NEIN

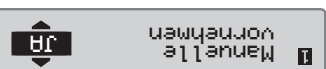
Szenario: Sie sind am 23.11. um 15:23 Uhr angekommen und haben die Karte entnommen. Sie haben bis 17:00 Uhr andere Arbeiten ausgeführt und bis 20:37 Uhr am 23.11. geruht und dann die Karte wieder eingeführt.



1. **NEIN** auswählen und bestätigen.



2. **Manuelle vornehmen mit JA** bestätigen.



3. Folgende Anzeige erscheint. Datum und Ortszeit für die letzte Karteneinnahme wird angezeigt.



4. Aktivität **Arbeit** auswählen und bestätigen. Datum, an dem die Aktivität geendet hat, einstellen und bestätigen (23.11.), Vorgegebener Wert entspricht Einsteckzeit. Zeit (Stunden und Minuten), an dem die Aktivität geendet hat, einstellen und bestätigen.



5. Folgende Anzeige erscheint.



6. Aktivität **Ruhezeit** auswählen und bestätigen. In diesem Beispiel muss nichts eingestellt werden.



7. Gehen Sie zu Schritt 4 im Kapitel **Ruhe bis jetzt? JA**.

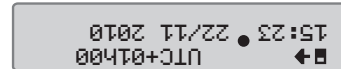
MANUELLE EINGABEN

Bei manuellen Eingaben können Sie die **↶**-Taste verwenden, um vor dem Bestätigen zur vorhergehenden Auswahl bzw. zu vorhergehenden Anzeigen zu gelangen.

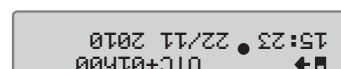
1. Fahrerkarte einführen und warten, während der Tachograph die Fahrerkarten-Daten verarbeitet.



Das Display zeigt den Namen des Karteninhabers sowie Datum und Zeit der letzten Karteneinnahme und Ortszeit/UTC-korrektur (Offset).



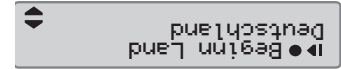
2. Mit **Ruhe bis jetzt? JA** oder **NEIN** fortfahren. Anm.: Nach Zeitüberschreitung (1 bzw. 20 min.) können keine manuellen Eingaben mehr vorgenommen werden.



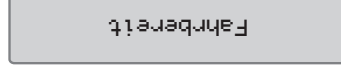
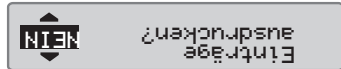
3. **Beginn Land** des aktuellen Arbeitstages auswählen und bestätigen.



4. **Ende Land** des letzten Arbeitstages auswählen und bestätigen.

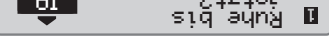


5. **JA** auswählen und bestätigen, um die Eingaben zu bestätigen, und **NEIN**, um die Einträge zu entfernen oder zu ändern.

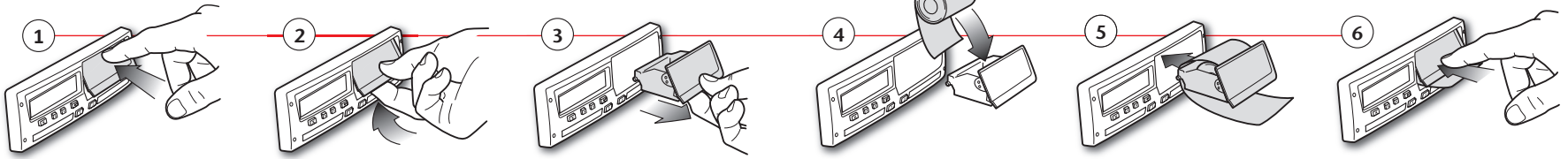


6. Jetzt sind Sie fahrbereit.

Ruhe bis jetzt? JA
Szenario: Am Ende des vorangegangenen Arbeitstages wurde die Fahrerkarte entnommen und zu Beginn des neuen Arbeitstages eingeführt.



Papierrolle wechseln



Ausdrucke

Stoneridge	
▼ 06/03/2009 10:32 (UTC)	Datum und Uhrzeit des Ausdrucks (UTC-Zeit)
24h ▾	Art des Ausdrucks (24 h, Karte)
▫ Andersson Richard	Nachname des Karteninhabers Vorname des Karteninhabers
▫ S /00007001106910 0 0 20/02/2012	Karten-ID und Länderkennung Ablaufdatum der Fahrerkarte
▫ 1234567890ABCDEF S /ABC 123	Fahrzeug-Identifizierungsnummer FIN Mitgliedsstaat, in dem das Fahrzeug zugelassen ist, sowie polizeiliches Kennzeichen
▫ Stoneridge Electronics 900208R7.1/26R01	Hersteller des Tachographen Teilenummer des Tachographen
▫ Johansson and Sons	Für letzte Kalibrierung zuständige Werkstatt
▫ S / 0 0 0 1 1 6 0 0 ▫ 23/09/2008	Nummer der Werkstattkarte Datum der letzten Kalibrierung
▫ S / 0 0 0 1 2 3 0 0 ▫ 23/01/2009	Letzte Kontrolle, der der jeweilige Fahrer unterzogen wurde
06/03/2009 52	Anzahl Kartensteckvorgänge am Abfragetag
1	Fahrerkarte in Karteneinschub 1
▫ S /ABC 123	Kfz-Kennzeichen des Fahrzeugs, in dem die Fahrerkarte gesteckt ist
0 km	Kilometerstand des Fahrzeugs bei Einführen der Karte
✕ 08:55 00h01 ▫▫ ▫ 08:56 00h01 ▫▫ ▫ 08:57 01h25 ▫▫ ▫ 10:22 00h01 ▫▫ ▫ 10:23 00h09 ▫▫	Aktivitäten mit eingelegter Fahrerkarte, Startzeit und Dauer
1 km; 1 km	Kartenentnahme: Kilometerstand und zurückgelegte Wegstrecke seit letzter Karteneinführung, für die der Kilometerstand bekannt ist.
! 08:53 S ▫ 00h02 1 km ✕ 08h54 ▫ 01h25 ▫ 00h11 ? 00h00 ▫ 10h30	Tageszusammenfassung der Aktivitäten, Details zu Beginn und Ende (Zeitpunkt, Ort und Kilometerstand)
! 27/02/2009 16:32 ! 11 S /ABC 123 93h41	Die letzten fünf Ereignisse oder Fehler von der Fahrerkarte
X 05/03/2009 15:20 X35 S /ABC 123 17h32	Die letzten fünf Ereignisse bzw. Fehler von der Fahrzeugeinheit (FE)
! 05/03/2009 15:20 ! 11 S /ABC 123 17h32	
X 06/03/2009 08:55 X35 S /ABC 123 01h37	Die letzten fünf Ereignisse bzw. Fehler von der Fahrzeugeinheit (FE)
! 06/03/2009 08:55 ! 11 S /ABC 123 01h37	
X 00 03/03/2009 09:15 X35 05h10	Die letzten fünf Ereignisse bzw. Fehler von der Fahrzeugeinheit (FE)
! 00 03/03/2009 09:15 ! 11 05h10	
! 01 03/03/2009 14:26 ! 08 (1) 48h53	Die letzten fünf Ereignisse bzw. Fehler von der Fahrzeugeinheit (FE)
X 07 05/03/2009 15:20 X35 19h12 ▫ S /00007001106910 0 0 ▫ S /00007001106880 0 0	
! 07 05/03/2009 15:20 ! 11 19h12 ▫ S /00007001106910 0 0 ▫ S /00007001106880 0 0	Die letzten fünf Ereignisse bzw. Fehler von der Fahrzeugeinheit (FE)
▫ *	
▫	Ort der Kontrolle
▫	Unterschrift des Prüfers
▫	Unterschrift des Fahrers

Anmerkung! Für nicht aufgeführte Teile im Print-out, siehe Fahrerkarten-Ausdruck.

Stoneridge	
▼ 06/03/2009 10:39 (UTC)	Datum und Uhrzeit des Ausdrucks (UTC-Zeit)
24h ▾	Art des Ausdrucks (24 h, FE)
▫ Andersson Richard	Name des Karteninhabers (Fahrer 1) Vorname des Karteninhabers (Fahrer 1)
▫ S /00007001106910 0 0 20/02/2012	Karten-ID und Länderkennung Ablaufdatum der Fahrerkarte
▫ Schmidt Magnus	Nachname des Karteninhabers (Fahrer 2) Vorname des Karteninhabers (Fahrer 2)
▫ S /00007001106880 0 0 20/02/2012	Karten-ID und Länderkennung Ablaufdatum der Karte von Fahrer 2
06/03/2009	Fahreraktivitäten in der FE pro Steckplatz in chronologischer Reihenfolge
0 - 1 km	Abfragedatum
▫ Andersson Richard ▫ S /00007001106910 0 0 20/02/2012 ▫ S /ABC 123	Fahrzeugkilometerstand um 00:00 und 24:00 Uh Fahrer 1 Mitgliedsstaat, in dem das vorher verwendete Fahrzeug zugelassen war, sowie dessen Kennzeichen
03/03/2009 11:45	Datum und Zeitpunkt, zu dem die Karte aus dem vorherigen Fahrzeug entnommen wurde
0 km	Kilometerstand des Fahrzeugs bei Einführen der Karte
✕ 00:00 08:53 08h53 ▫▫ 0 km; 0 km	Aktivitäten mit Startzeit und Dauer
▫ 08:53 08:55 00h02 0 km; 0 km	Fahrer 2
▫ Andersson Richard ▫ S /00007001106910 0 0 20/02/2012 ▫ S /ABC 123	
06/03/2009 10:26	Datum und Zeitpunkt, zu dem die Karte aus dem vorherigen Fahrzeug entnommen wurde
0 km	Kilometerstand des Fahrzeugs bei Einführen der Karte
✕ 08:55 00h01 ▫▫ ▫ 08:56 00h01 ▫▫ ▫ 08:57 01h25 ▫▫ ▫ 10:22 00h01 ▫▫ ▫ 10:23 00h16 ▫▫	M= Manuelle Eingaben von Fahreraktivitäten * = Ruhezeit von mindestens einer Stunde
1 km; 1 km	
05/03/2009 14:40	Datum und Zeitpunkt, zu dem die Karte aus dem vorherigen Fahrzeug entnommen wurde
0 km	Kilometerstand des Fahrzeugs bei Einführen der Karte
▫ 00:00 08h53 ▫▫ 0 km; 0 km	Zusammenfassung von Phasen ohne Karte in Steckplatz von Fahrer 1
▫ 08:53 00h02 ▫▫ 0 km; 0 km	
▫ Schmidt Magnus ▫ S /00007001106880 0 0 20/02/2012 ▫ S /ABC 123	Zusammenfassung von Phasen ohne Karte in Steckplatz von Fahrer 2
06/03/2009 10:25	
0 km	Tageszusammenfassung der Aktivitäten von Fahrer 1, Details zu Beginn und Ende (Zeitpunkt, Ort und Kilometerstand)
▫ 08:55 00h01 ▫▫ M ▫ 08:56 01h43 ▫▫ * 1 km; 1 km	
! 08:53 S 0 km 1km	Tageszusammenfassung der Aktivitäten von Fahrer 2, Details zu Beginn und Ende (Zeitpunkt, Ort und Kilometerstand)
▫ 00h00 0 km ✕ 00h02 ▫ 00h00 ▫ 00h00 20h00 ✕ 00h00 ▫ 00h02 ▫ 00h00	
▫ Andersson Richard ▫ S /00007001106910 0 0	Tageszusammenfassung der Aktivitäten von Fahrer 2, Details zu Beginn und Ende (Zeitpunkt, Ort und Kilometerstand)
! 08:53 S 0 km 1km	
▫ 00h00 0 km ✕ 00h00 08h54 ▫ 01h43 ▫ 10h37	Tageszusammenfassung der Aktivitäten von Fahrer 2, Details zu Beginn und Ende (Zeitpunkt, Ort und Kilometerstand)
▫ Schmidt Magnus ▫ S /00007001106880 0 0	
! 08:53 S 0 km 1km	Tageszusammenfassung der Aktivitäten von Fahrer 2, Details zu Beginn und Ende (Zeitpunkt, Ort und Kilometerstand)
▫ 00h00 0 km ✕ 00h00 08h54 ▫ 01h43 ▫ 10h37	