

## Fahreranzeigen (DDS-fähig)

Verwenden Sie die Tasten oder , um nach oben/nach unten zu blättern und eines der folgenden Displays anzuzeigen. Nähere Informationen über Fahreranzeigen finden Sie auf SE5000.com

**Verbleibende Lenkzeit**

Verbleibende Lenkzeit bis zur nächsten Aktivität

Nächste Aktivität (Beginn der täglichen Ruhezeit)

Die verbleibende Lenkzeit wird angezeigt

Wie lang die Ruhezeit sein muss, bevor mehr Lenkzeit verfügbar wird

**Verbleibende Ruhezeit**

Aktuelle Aktivität Fahrer 1 (Ruhepause)

Verbleibende Ruhezeit, bis mehr Lenkzeit verfügbar ist

Aktuelle Aktivität Fahrer 2 (verfügbar)

Nach dieser Pause/Ruhezeit verfügbare Lenkzeit

**Übersicht**

Lenkzeit seit der letzten Pause/Ruhezeit

Aktuelle Aktivität Fahrer 1

Gesamte Pausenzeiten Fahrer 1

Aktuelle Aktivität Fahrer 2

Ortszeit

Dauer der Aktivität von Fahrer 2

**Geschwindigkeit & Tachometerstand**

Typ der in Einschub 1 eingeführten Karte

Aktuelle Geschwindigkeit

Typ der in Einschub 2 eingeführten Karte

Kilometerstand



## Kurzanleitung für Fahrer

### Karte einführen

- Taste 1 drücken und halten (wenn Sie Fahrer 1 sind), bis ein Karteneinschub herauspringt. Taste 2 drücken, wenn Sie Fahrer 2 sind.
- Führen Sie die Karte mit dem Chip nach oben ein.
- Führen Sie die Karte in den Einschub ein.
- Schließen Sie den Einschub mit sanftem Vorwärtsdruck.

Das Fahrzeug muss stehen, wenn Sie eine Karte einschoben oder entnehmen.

### Karte entnehmen (auswerfen)

- Taste 1 drücken, wenn Sie Fahrer 1 sind. Taste 2 drücken, wenn Sie Fahrer 2 sind.
- Die Anzeige fordert Sie auf, das Endland auszuwählen. Verwenden Sie die Pfeiltasten, um zu Ihrem Endland zu gehen. Bestätigen Sie, indem Sie auf OK drücken.
- Der Einschub öffnet sich. Drücken Sie auf die Karte in der Öffnung, um sie auszuwerfen.

**Ruhe bis jetzt? NEIN**

1. NEIN auswählen und bestätigen.

2. Manuelle vornehmen mit JA bestätigen.

3. Folgende Anzeige erscheint. Datum und Ortszeit für die letzte Kartentnahme wird angezeigt.

4. Aktivität Arbeit auswählen und bestätigen. Datum, an dem die Aktivität geendet hat, einstellen und bestätigen (23.11.). Vorgegebener Wert entspricht Einsteckzeit. Zeit (Stunden und Minuten), an dem die Aktivität geendet hat, einstellen und bestätigen.

5. Folgende Anzeige erscheint. bestätigen.

6. Aktivität Ruhezeit auswählen und bestätigen. In diesem Beispiel muss nichts eingestellt werden.

7. Gehen Sie zu Schritt 4 im Kapitel Ruhe bis jetzt? JA.

**Ruhe bis jetzt? JA**

1. Fahrerkarte einführen und warten, während der Tachograph die Fahrerkarten-Daten verarbeitet.

2. Das Display zeigt den Namen des Karteninhabers sowie Datum und Zeit der letzten Kartenentnahme und Ortszeit/UTC-korrektur (Offset).

3. Mit Ruhe bis jetzt? JA oder NEIN fortfahren. Anm.: Nach Zeitüberschreitung (1 bzw. 20 min.) können keine manuellen Eingaben mehr vorgenommen werden.

4. Am Ende des vorangegangenen Arbeitstages wurde die Fahrerkarte entnommen und zu Beginn des neuen Arbeitstages eingeführt.

5. Mit JA bestätigen.

6. Ende Land des letzten Arbeitstages auswählen und bestätigen.

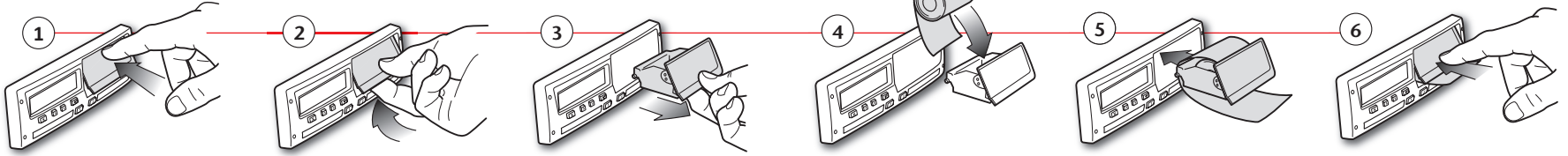
7. Beginn Land des aktuellen Arbeitstages auswählen und bestätigen. Anmerkung! Schritte 2 und 3 werden nicht ausgeführt, wenn die Zeit zwischen Kartentnahme und -einführung weniger als neun Stunden beträgt.

8. Bestätigen, ob ein Ausdruck gewünscht wird oder nicht.

9. JA auswählen und bestätigen, um die Eingaben zu bestätigen, und NEIN, um die Eingabe zu entfernen oder zu ändern.

10. Jetzt sind Sie fahrbereit.

# Papierrolle wechseln



# Ausdrucke

Stoneridge	
▼ 06/03/2009 10:32 (UTC)	24h
Andersson Richard	
S /00007001106910 0 0 20/02/2012	
A 1234567890ABCDEF S /ABC 123	
B Stoneridge Electronics 900208R7.1/26R01	
T Johansson and Sons	
T S / 0 0 0 1 1 6 0 0	
T 23/09/2008	
S / 0 0 0 1 2 3 0 0	
T 23/01/2009	
06/03/2009 52	
1	
A S /ABC 123	
0 km	
X 08:55 00h01	
08:56 00h01	
08:57 01h25	
10:22 00h01	
10:23 00h09	
1 km; 1 km	
! 08:53 S	
00h02 1 km	
X 08h54 01h25	
00h11 00h00	
010h30	
! X	
! 27/02/2009 16:32	
! 11 S /ABC 123 93h41	
X 05/03/2009 15:20	
X35 S /ABC 123 17h32	
! 05/03/2009 15:20	
! 11 S /ABC 123 17h32	
X 06/03/2009 08:55	
X35 S /ABC 123 01h37	
! 06/03/2009 08:55	
! 11 S /ABC 123 01h37	
! X	
X 00 03/03/2009 09:15	
X35 05h10	
! 00 03/03/2009 09:15	
! 11 05h10	
! 01 03/03/2009 14:26	
! 08 ( 1) 48h53	
X 07 05/03/2009 15:20	
X35 19h12	
S /00007001106910 0 0	
S /00007001106880 0 0	
! 07 05/03/2009 15:20	
! 11 19h12	
S /00007001106910 0 0	
S /00007001106880 0 0	
* .....	
.....	
.....	

24-h-Fahrerkarte	
Datum und Uhrzeit des Ausdrucks (UTC-Zeit)	
Art des Ausdrucks (24 h, Karte)	
Nachname des Karteninhabers	
Vorname des Karteninhabers	
Karten-ID und Länderkennung	
Ablaufdatum der Fahrerkarte	
Fahrzeug-Identifizierungsnummer FIN	
Mitgliedsstaat, in dem das Fahrzeug zugelassen ist, sowie polizeiliches Kennzeichen	
Hersteller des Tachographen	
Teilenummer des Tachographen	
Für letzte Kalibrierung zuständige Werkstatt	
Nummer der Werkstattkarte	
Datum der letzten Kalibrierung	
Letzte Kontrolle, der der jeweilige Fahrer unterzogen wurde	
Anzahl Kartensteckvorgänge am Abfragetag	
Fahrerkarte in Karteneinschub 1	
Kfz-Kennzeichen des Fahrzeugs, in dem die Fahrerkarte gesteckt ist	
Kilometerstand des Fahrzeugs bei Einführen der Karte	
Aktivitäten mit eingelegter Fahrerkarte, Startzeit und Dauer	
Kartentnahme: Kilometerstand und zurückgelegte Wegstrecke seit letzter Karteneinführung, für die der Kilometerstand bekannt ist.	
Tageszusammenfassung der Aktivitäten, Details zu Beginn und Ende (Zeitpunkt, Ort und Kilometerstand)	
Die letzten fünf Ereignisse oder Fehler von der Fahrerkarte	
Die letzten fünf Ereignisse bzw. Fehler von der Fahrzeugeinheit (FE)	
Ort der Kontrolle	
Unterschrift des Prüfers	
Unterschrift des Fahrers	

Anmerkung! Für nicht aufgeführte Teile im Print-out, siehe Fahrerkarten-Ausdruck.

Stoneridge	
▼ 06/03/2009 10:39 (UTC)	24h
Andersson Richard	
S /00007001106910 0 0 20/02/2012	
Schmidt Magnus	
S /00007001106880 0 0 20/02/2012	
06/03/2009	
0 - 1 km	
Andersson Richard	
S /00007001106910 0 0 20/02/2012	
S /ABC 123	
03/03/2009 11:45	
0 km	
X 00:00 08:53 08h53	
0 km; 0 km	
0 0 km	
X 08:53 08:55 00h02	
0 km; 0 km	
Andersson Richard	
S /00007001106910 0 0 20/02/2012	
S /ABC 123	
06/03/2009 10:26	
0 km	
X 08:55 00h01	
08:56 00h01	
08:57 01h25	
10:22 00h01	
10:23 00h16	
1 km; 1 km	
2	
Schmidt Magnus	
S /00007001106880 0 0 20/02/2012	
S /ABC 123	
05/03/2009 14:40	
0 km	
00:00 08h53	
0 km; 0 km	
0 0 km	
08:53 00h02	
0 km; 0 km	
Schmidt Magnus	
S /00007001106880 0 0 20/02/2012	
S /ABC 123	
06/03/2009 10:25	
0 km	
08:55 00h01	
08:56 01h43	
1 km; 1 km	
1	
00h00 0 km	
X 00h02 00h00	
00h00	
2	
X 00h00 00h02	
00h00	
Andersson Richard	
S /00007001106910 0 0	
08:53 S	
0 km 1km	
X 08h54 01h25	
00h16	
010h37	
Schmidt Magnus	
S /00007001106880 0 0	
08:53 S	
0 km 1km	
X 00h00 08h54	
01h43	
010h37	

24-h-Fahrzeugeinheit (FE)	
Datum und Uhrzeit des Ausdrucks (UTC-Zeit)	
Art des Ausdrucks (24 h, FE)	
Name des Karteninhabers (Fahrer 1)	
Vorname des Karteninhabers (Fahrer 1)	
Karten-ID und Länderkennung	
Ablaufdatum der Fahrerkarte	
Nachname des Karteninhabers (Fahrer 2)	
Vorname des Karteninhabers (Fahrer 2)	
Karten-ID und Länderkennung	
Ablaufdatum der Karte von Fahrer 2	
Fahreraktivitäten in der FE pro Steckplatz in chronologischer Reihenfolge	
Abfragedatum	
Fahrzeugkilometerstand um 00:00 und 24:00 Uh	
Fahrer 1	
Mitgliedsstaat, in dem das vorher verwendete Fahrzeug zugelassen war, sowie dessen Kennzeichen	
Datum und Zeitpunkt, zu dem die Karte aus dem vorherigen Fahrzeug entnommen wurde	
Kilometerstand des Fahrzeugs bei Einführen der Karte	
Aktivitäten mit Startzeit und Dauer	
Fahrer 2	
Mitgliedsstaat, in dem das vorher verwendete Fahrzeug zugelassen war, sowie dessen Kennzeichen	
Datum und Zeitpunkt, zu dem die Karte aus dem vorherigen Fahrzeug entnommen wurde	
Kilometerstand des Fahrzeugs bei Einführen der Karte	
M= Manuelle Eingaben von Fahreraktivitäten	
* = Ruhezeit von mindestens einer Stunde	
Zusammenfassung von Phasen ohne Karte in Steckplatz von Fahrer 1	
Zusammenfassung von Phasen ohne Karte in Steckplatz von Fahrer 2	
Tageszusammenfassung der Aktivitäten von Fahrer 1, Details zu Beginn und Ende (Zeitpunkt, Ort und Kilometerstand)	
Tageszusammenfassung der Aktivitäten von Fahrer 2, Details zu Beginn und Ende (Zeitpunkt, Ort und Kilometerstand)	